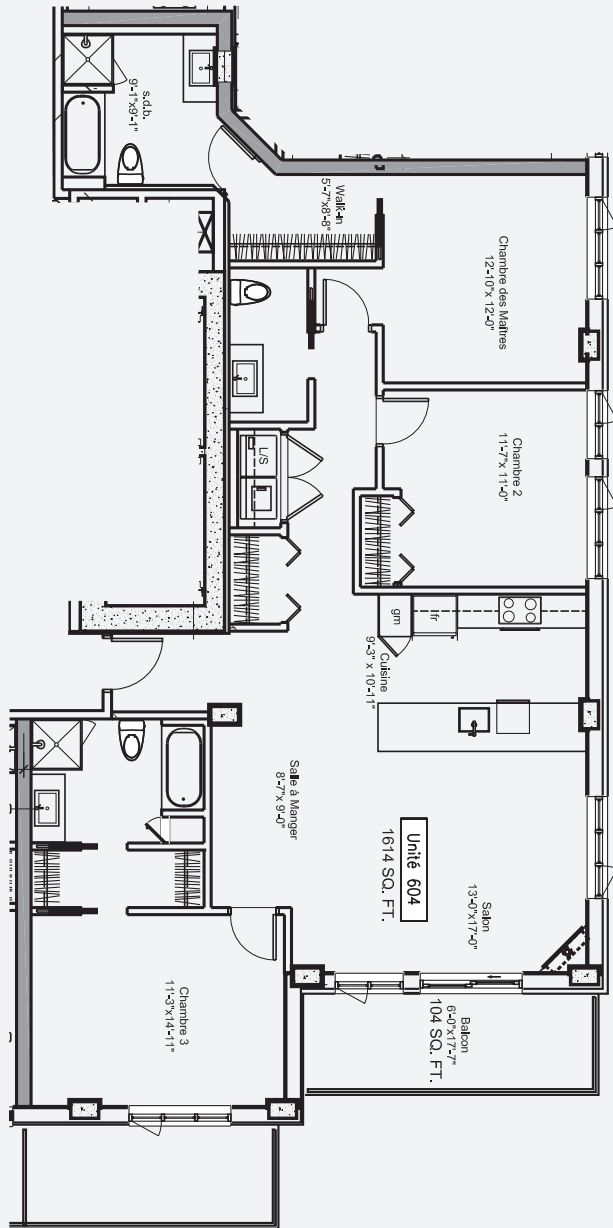


# PHASE II



# le DISTRICT

UN COMPLEXE POUR RETRAITÉS AUTONOMES

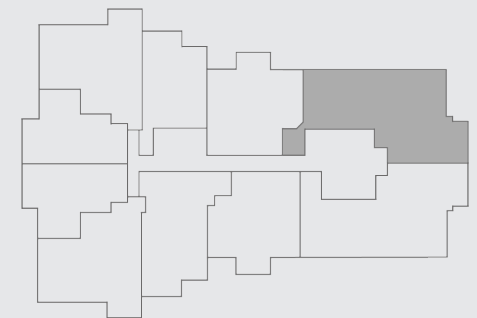
PHASE / 2

UNITÉ / 604

NOMBRE DE CHAMBRE(S) / 3 cc

NIVEAU / 6<sup>e</sup> étage

SUPERFICIE BRUTE / 1614 pi<sup>2</sup>



PLAN CLÉ  
6<sup>e</sup> étage

La superficie brute a été calculée en incluant l'épaisseur des murs périmétriques et la moitié des murs mitoyens • The gross area was calculated by including the thickness of the perimeter walls and half the common walls. /// La superficie du balcon est exclue des calculs de superficie nette et brute • The area of the balcony is excluded from the calculation of gross and net area. /// Toutes les dimensions et superficies indiquées sur les plans sont approximatives et sujettes à changements sans préavis • All dimensions and areas shown on the plans are approximate.

819 557-0505 [www.ledistrictaylmer.com](http://www.ledistrictaylmer.com)