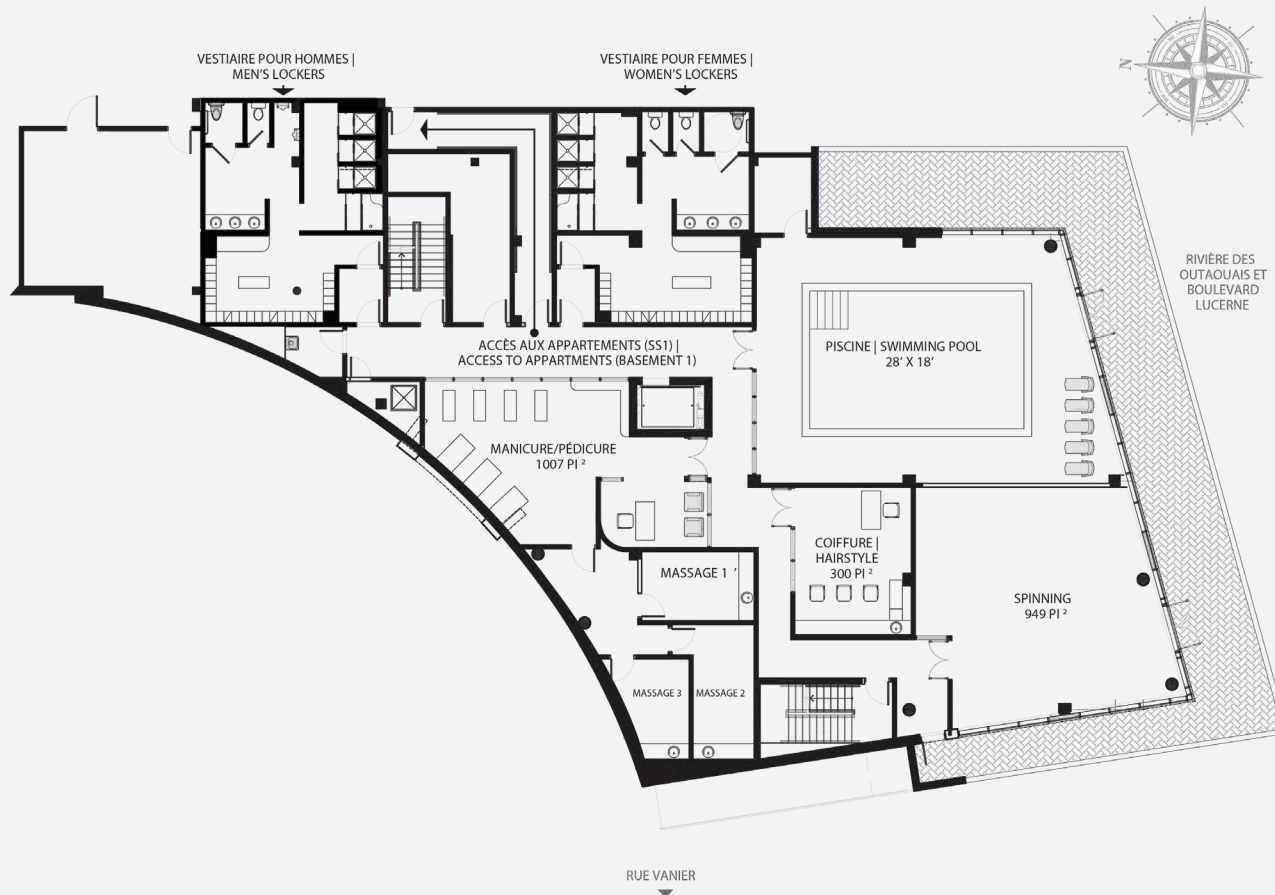


CLUB DE SANTÉ/ HEALTH CLUB

SOUS-SOL / BASEMENT



La superficie brute a été calculée en incluant l'épaisseur des murs périmétriques et la moitié des murs mitoyens • The gross area was calculated by including the thickness of the perimeter walls and half the common walls.
/// La superficie du balcon est exclue des calculs de superficie nette et brute • The area of the balcony is excluded from the calculation of gross and net area. /// Toutes les dimensions et superficies indiquées sur les plans sont approximatives et sujettes à changements sans préavis • All dimensions and areas shown on the plans are approximate.

819 557-0505 www.ledistrictaylmer.com